

Technisches Datenblatt :

# MT 1840 ST5



 **MANITOU**  
HANDLING YOUR WORLD

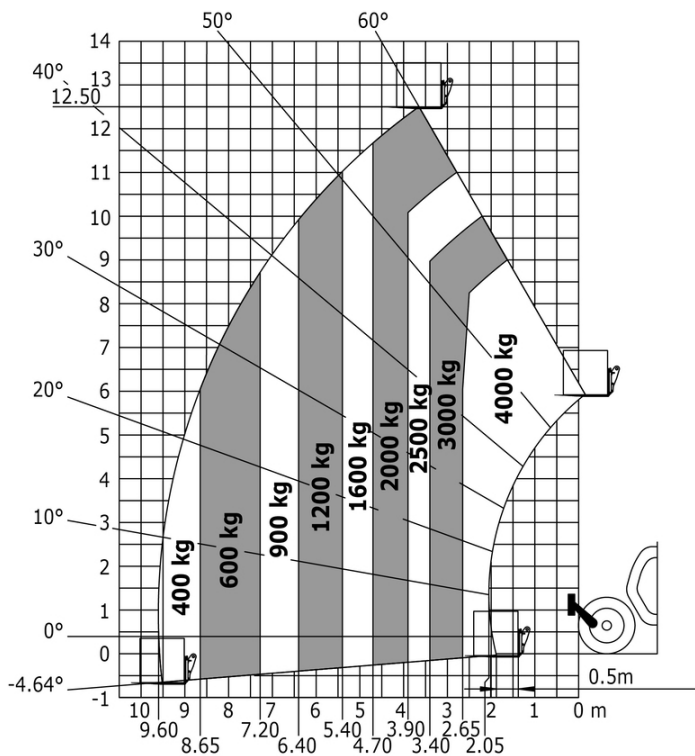
| Kapazität  |           | Metrisch  |
|--|-----------|---|
| Max. Tragkraft   |           | 4000 kg   |
| Max. Hubhöhe   |           | 17.55 m   |
| Max. Reichweite  |           | 13.08 m   |
| Ausbrechkraft mit Schaufel   |           | 7766 daN  |
| Gewicht und Reifengröße  |           |   |
| Gesamtlänge mit Gabelträger  | l11       | 6.15 m  |
| Länge bis zur Vorderseite der Gabeln                                     | l2        | 6.27 m  |
| Gesamtbreite   | b1        | 2.36 m  |
| Gesamthöhe   | h17       | 2.45 m  |
| Radstand   | y         | 3.07 m  |
| Bodenfreiheit  | m4        | 0.37 m  |
| Gesamtbreite der Kabine  | b4        | 0.89 m  |
| Aufwärtsneigewinkel  | a4        | 16 °  |
| Abwärtsneigewinkel   | a5        | 110 °   |
| Wenderadius (über Räder)   | Wa1       | 3.94 m  |
| Eigengewicht (mit Gabel)   |           | 11870 kg  |
| Gewicht  |           | 11870 kg  |
| Bereifung  |           | Aufblasbar                                      |
| Reifenmodelle  |           | Alliance 400/80 - 24 - 162A8                    |
| Gabeln Länge / Gabeln Breite / Gabelquerschnitt                          | l / e / s | 1200 mm x 125 mm x 45 mm                        |
| Leistung   |           |   |
| Heben  |           | 16 s  |
| Senken   |           | 12 s  |
| Teleskop ausfahren   |           | 16 s  |
| Teleskop Einfahren   |           | 13 s  |
| Zusammenhang fehlt   |           | 4 s   |
| Ankippen   |           | 4 s   |
| Auskippen  |           | 4 s   |
| Motor  |           |   |
| Hersteller   |           | Deutz   |
| Motomom  |           | Stage V   |
| Motormodell  |           | TCD 3.6   |
| Zylinderzahl / Tragfähigkeit der Zylinder                                |           | 4 - 3621 cm³                                    |
| Motorleistung (PS/kW)  |           | 100 Hp / 75 kW                                  |
| Max. Drehmoment / Motorumdrehung   |           | 410 Nm @ 1600 rpm                               |
| Zugkraft   |           | 7850 daN  |
| Getriebe   |           |   |
| Getriebetyp  |           | Drehmomentwandler                               |
| Anzahl der Gänge (vorwärts / rückwärts)                                  |           | 4 / 4   |
| Fahrgeschwindigkeit (beladen)  |           | 25 km/h   |
| Max. Fahrgeschwindigkeit   |           | 24.90 km/h                                      |
| Max. Fahrgeschwindigkeit (kann je nach geltenden Vorschriften variieren) |           | 24.90 km/h                                      |
| Parkbremse   |           | Automatische Parkbremse                         |
| Feststellbremse  |           | Ölbad-Lamellenbremse an Vorder- und Hinterachse |
| Hydraulisch  |           |   |
| Typ Hydraulikpumpe   |           | Zahnradpumpe                                    |
| Hydraulikfördermenge / Hydraulikfördermenge - Hydraulikdruck             |           | 167 l/min-270 bar                               |
| Tankkapazität  |           |   |
| Motoröl  |           | 10 l  |
| Hydrauliköl  |           | 135 l   |
| Abgasnachbehandlung für Diesel (AdBlue®)                                 |           | 22.60 l   |
| Kraftstoff   |           | 140 l   |
| Lärm und Vibrationen   |           |   |
| Geräuschpegel im Fahrerstand (LpA)                                       |           | 79 dB   |
| Umgebungsgeräusch (LwA)  |           | 106 dB  |
| Schwingungsbelastung Hand/Arm  |           | < 2.50 m/s²                                     |
| Sonstiges  |           |   |
| Lenkräder (vorne / hinten)   |           | 2 / 2   |
| Antriebsräder (vorne / hinten)   |           | 2 / 2   |
| Kabinen-Zertifizierung   |           | Kabine ROPS - FOPS Stufe 2                      |
| Steuerungen  |           | JSM   |

# MT 1840 ST5 - Maßzeichnung

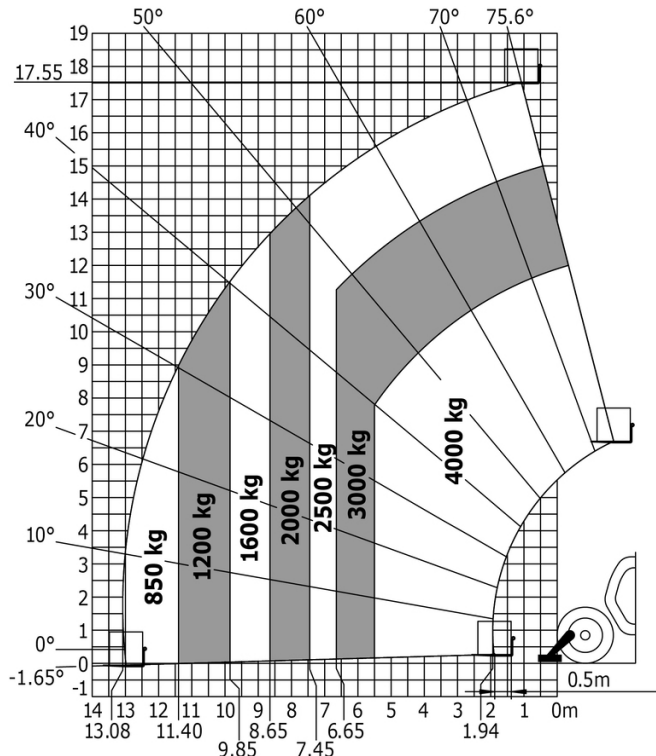


## MT 1840 ST5 - Traglasttabellen

Maschine auf Rädern mit Gabelzinken - mit Niveauausgleich



Drehung mit abgesenkten Stützen mit Gabeln



**Hauptsitz**

B.P. 249 - 430 rue de l'Aubinière  
44150 Ancenis Cedex - France

Tel: +33 (0)2 40 09 10 11 - Fax: +33 (0)2 40 09 10 97

[www.manitou.com](http://www.manitou.com)



Diese Publikation enthält eine Beschreibung der Konfigurationsvarianten und Optionen für Manitou-Produkte, die je nach Ausstattung unterschiedlich sein können. Die in dieser Broschüre vorgestellten Ausstattungen können Teil einer Serie, als Option erhältlich oder je nach Ausführung nicht verfügbar sein. Manitou behält sich das Recht vor, die beschriebenen und dargestellten Spezifikationen jederzeit und ohne Vorankündigung zu ändern. Die angegebenen Spezifikationen sind für den Hersteller nicht bindend. Für weitere Einzelheiten wenden Sie sich bitte an Ihren Manitou-Händler. Es handelt sich nicht um ein vertraglich bindendes Dokument. Die Darstellung der Produkte ist vertraglich nicht bindend. Die Liste der Spezifikationen ist nicht vollständig. Die Logos sowie die visuelle Identität des Unternehmens sind Eigentum von Manitou und dürfen nicht ohne Genehmigung verwendet werden. Alle Rechte vorbehalten. Die in dieser Broschüre enthaltenen Fotos und Diagramme werden nur zu Anschauungs- und Informationszwecken zur Verfügung gestellt.

MANITOU BF SA - Gesellschaft mit beschränkter Haftung mit Verwaltungsrat - Aktienkapital: 39 668 399 Euro - 857 802 508 RCS Nantes